

TESTE DE CONHECIMENTO ESPECÍFICO DE MÚSICA EIXO TEORIA MUSICAL

1) Marque a opção que está de acordo com a sequência de notas da figura abaixo.



- (a) Dó, Fá, Sol, Dó, Ré, Mi, Si, Mi, Lá, Ré, Dó.
- (b) Sol, Si, Si, Dó, Ré, Fá, Mi, Lá, Ré, Si, Sol.
- (c) Fá, Ré, Si, Dó, Sol, Dó, Fá, Lá, Ré, Si, Dó.
- (d) Si, Sol, La, Sol, Dó, Ré Mi, Fá Ré, Sol, Si.
- (e) Lá, Sol, Sol, Dó, Dó, Mi, Mi, Fá, Fá, Lá, Ré.

2- Síncope em música é:

- (a) Um som executado sobre o tempo forte, ou parte forte do tempo, e prolongado até o tempo fraco, ou parte fraca do tempo.
- (b) Um som executado sobre o tempo fraco, ou parte fraca do tempo, e prolongado até o tempo forte, ou parte forte do tempo seguinte.
- (c) Um som executado sobre todo o primeiro tempo de um compasso, e prolongado até a primeira parte do tempo do compasso seguinte.
- (d) Um som executado apenas nas partes fortes do compasso.
- (e) Um som executado apenas nas partes fracas do compasso.

3- O que são compassos em uma partitura musical?

- (a) São aqueles cuja unidade de tempo é representada por figura pontuada.
- (b) São tempos cuja figura que os representam é divisível por três.
- (c) São numeradores e denominadores que indicam a qualidade da figura que representa um terço do tempo.
- (d) São divisões de trechos musicais em séries regulares de tempos.
- (e) São aqueles correspondentes que têm o mesmo valor de unidade de tempo, sendo que a figura é pontuada.

As questões de números 4, 5 e 6 referem-se à partitura a seguir apresentada:

Badinerie

J.S Bach



4 - Observe o trecho musical quanto à análise do ritmo inicial da partitura e assinale a resposta correta.

- (a) tético.
- (b) atético.
- (c) anacrúsico.
- (d) ligado.
- (e) contraponto.

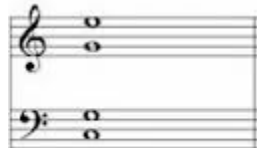
5 - Quanto ao tom, o trecho da partitura acima está na tonalidade de:

- (a) Ré maior.
- (b) Si menor.
- (c) Dó maior.
- (d) Dó aumentado.
- (e) Si Maior.

6 - O intervalo circulado em destaque no trecho musical é uma:

- (a) 3ª Maior.
- (b) 3ª Menor.
- (c) 3ª diminuta.
- (d) 2ª aumentada.
- (e) 2ª Maior.

As questões de números 7, 8 e 9 referem-se à partitura a seguir apresentada:



7 - O acorde da partitura acima é a tônica de:

- (a) Mi bemol maior.
- (b) Lá menor.
- (c) Dó maior.
- (d) Ré menor.
- (e) Fá maior.

8 - O acorde da partitura acima é a dominante de:

- (a) Fá maior.
- (b) Mi maior.
- (c) Fá menor.
- (d) Lá maior.
- (e) Fá# maior.

9 - O acorde da partitura acima é a subdominante de:

- (a) Sol maior.
- (b) Lá maior.
- (c) Si menor.
- (d) Ré menor.
- (e) Sol menor.

10 - No compasso 2/2, um grupeto de quatro semicolcheias equivale:

- (a) Uma semínima.
- (b) Uma semibreve.
- (c) Uma mínima.
- (d) Uma fusa.
- (e) Uma colcheia.

EIXO MÚSICA POPULAR BRASILEIRA

11 - Músico, flautista, saxofonista, figura importante da música popular brasileira na primeira metade do século XX:

- (a) Ivete Sangalo.
- (b) Pixinguinha.
- (c) Tom Jobim.
- (d) Tom Zé.
- (e) Rita Lee.

12 - Integrou a “invasão baiana” no sudeste brasileiro, responsável pela difusão do Tropicalismo:

- (a) Claudia Leite, Ivete Zangalo, Armandinho.
- (b) Dodô e Osmar, Carlinhos Brown, Daniela Mercury.
- (c) João Gilberto, Raul Seixas, Dorival Caymme.
- (d) Fábio Júnior, Sá e Guarabira, Sandra de Sá.
- (e) Gilberto Gil, Caetano Veloso, Gal Costa, Tom Zé.

13 - Analise as afirmações abaixo, em seguida, assinale a alternativa que apresenta as afirmações corretas.

- I. Luiz Gonzaga, autor de Asa Branca foi o responsável por trazer o Baião do nordeste e divulgá-lo pelo país.
- II. Chiquinha Gonzaga foi saxofonista e compositora de vários gêneros musicais, entre eles rock, valsas, polcas, tangos, lundus, maxixes e etc.
- III. Na década de 1960 o líder da Jovem Guarda foi Roberto Carlos – o Rei da Juventude.
- IV. O Tropicalismo era um movimento cultural brasileiro que surgiu sob a influência das correntes artísticas de vanguarda e da cultura pop nacional e estrangeira (como o pop-rock e o concretismo).
- V. João Gilberto foi um grande compositor de música concreta.

- (a) Apenas I, III e IV.
- (b) Apenas I, II e IV.
- (c) Apenas I, III e V.
- (d) Apenas II, III e IV.
- (e) Apenas II, IV e V.

14 - “Tico-Tico no fubá” e “Brasileirinho” são choros respectivamente compostos por:

- (a) Zequinha de Abreu e Waldir Azevedo.
- (b) Pinxinguinha e Zequinha de Abreu.
- (c) Ernesto Nazaré e Pinxinguinha.
- (d) Jacob do Bandolim e Ernesto Nazaré.
- (e) Waldir Abreu e Altamiro Carrilho.

15 - Quem compôs a música “Carinhoso” gravada pela primeira vez em 1928?

- (a) Ernesto Júlio Nazareth (1863 – 1934).
- (b) Anacleto Augusto de Medeiros (1866 – 1907).
- (c) João “Pernambuco” Teixeira Guedes Jatobá (1883 – 1947).
- (d) Alfredo da Rocha Viana Filho “Pinxinguinha” (1897 – 1976).
- (e) Luiz Gonzaga do Nascimento (1912 – 1984).

16 - Esta composição serviu aos interesses do nacionalismo do Estado Novo de Getúlio Vargas, e foi considerada a música brasileira mais interpretada e ouvida durante essa fase no Brasil e no Exterior até o surgimento de Garota de Ipanema (Antônio Carlos Jobim). Referimo-nos a composição:

- (a) Corcovado.
- (b) Aquarela do Brasil.
- (c) Carinhoso.
- (d) Asa Branca.
- (e) Anos Dourados.

17 - "***Quero Que Vá Tudo Pro Inferno***" é uma canção dos compositores brasileiros Roberto Carlos e Erasmo Carlos. Gravada e lançada em 1965. Essa música está relacionada a qual movimento da Música Popular Brasileira?

- (a) Era de Ouro do Rádio.
- (b) Jovem Guarda.
- (c) Anos dourados.
- (d) Tropicália.
- (e) Clube da Esquina.

18 - Da geração que desencadeou a época de Ouro, considerado o Rei da Voz, recordista de gravações em 78 rotações:

- (a) Ary Barroso.
- (b) Lamartine Babo.
- (c) Benedito Lacerda.
- (d) Francisco Alves.
- (e) Moreira da Silva.

19 - João Gilberto e Pixinguinha foram respectivamente compositores de:

- (a) Lundu e Maxixe.
- (b) Samba e Pagode.
- (c) Bossa nova e choro.
- (d) Samba e Rock.
- (e) Jazz e Maxixe.

20 - Surgiu no século XIX possuindo característica altamente improvisatória e contrapontística que remete ao período barroco. Estamos nos referindo a que estilo musical brasileiro?

- (a) Choro.
- (b) Baião.
- (c) Samba.
- (d) Carimbó.
- (e) Xote.

EIXO HISTÓRIA DA MÚSICA

21- O Período da música Medieval abrange os anos de:

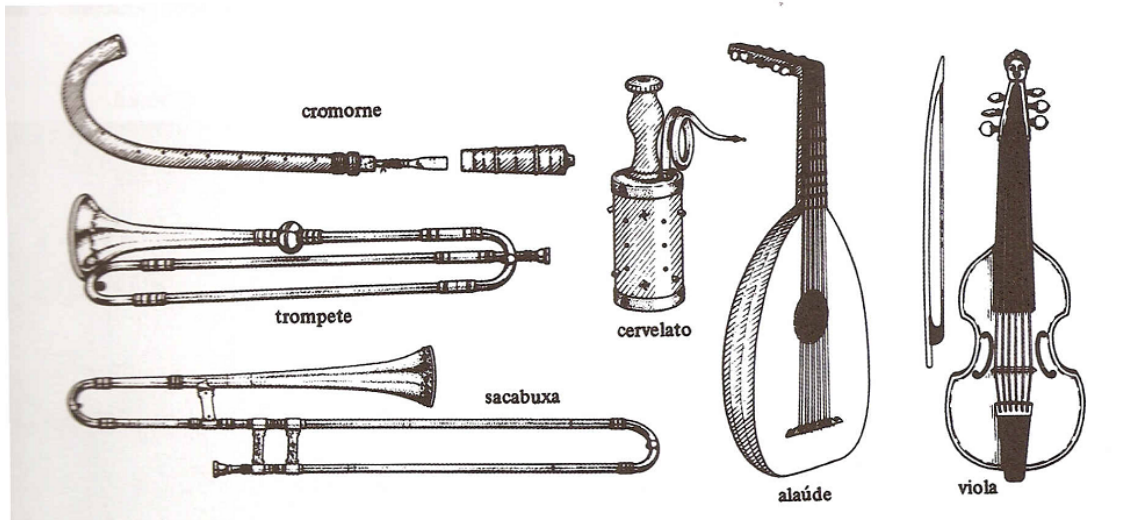
- (a) 1600-1750.
- (b) 1750-1810.
- (c) 1850-1910.
- (d) 1450-1600.
- (e) 1900 em diante.

22 - Observe a figura abaixo e assinale a alternativa correta:

[Solo] Be - ne - di ca - mus Do _____ mi . no.
 [Coro] De - o gra _____ ti . as.
 (Abençoemos o Senhor. Graças a Deus.)

- (a) é um modelo de música Organum Melismático.
- (b) é um modelo de música Organum Livre.
- (c) é um modelo de música Organum Paralelo.
- (d) é um modelo de música Cantochão.
- (e) é um modelo de música Expressionista.

23 - A gravura abaixo ilustra instrumentos musicais de que período da História da Música?



- (a) Medieval.
- (b) Renascentista.
- (c) Barroco.
- (d) Clássico.
- (e) Romântico.

SONATE
(SONATA QUASI UNA FANTASIA)
für das Pianoforte
von
L. VAN BEETHOVEN.
Der Gräfin Julie Guicciardi gewidmet.
Op. 27, N.º 2.

Adagio sostenuto.
Si deve suonare tutto questo pezzo delicatissimamente e senza sordini.

Sonate N.º 14.

A partitura musical para piano, mostrando o início da obra. O tempo é Adagio sostenuto. O texto indica que deve ser tocado delicadamente e sem sordina.

24 - Analise a obra musical acima e responda a qual período musical ela pertence?

- (a) Medieval.
- (b) Barroco.
- (c) Pós-moderno.
- (d) Clássico.
- (e) Renascentista.

- 25 - É correto afirmar que a forma sonata originou-se no período:
- (a) Clássico.
 - (b) Romântico.
 - (c) Barroco.
 - (d) Expressionismo.
 - (e) Medieval.
- 26 - Os compositores, Johann Sebastian Bach, John Cage, Frédéric Chopin, John Dowland são respectivamente de que período musical?
- (a) Medieval, Renascentista, Barroco e Romântico.
 - (b) Barroco, Contemporâneo, Romântico e Renascentista.
 - (c) Contemporâneo, Medieval, Romântico e Clássico.
 - (d) Barroco, Clássico, Medieval e Romântico.
 - (e) Barroco, Contemporâneo, Clássico e Renascentista.
- 27 - Quais compositores ficaram conhecidos como a “Primeira Escola Vienense” da música ocidental?
- (a) Debussy, Sibelius, Bartók.
 - (b) Bach, Haendel, Vivaldi.
 - (c) Haydn, Mozart, Beethoven.
 - (d) Beethoven, Bach, Bartók.
 - (e) Scarlati, Debussy, Vivaldi.
- 28 - Qual das alternativas abaixo corresponde à forma sonata do período clássico?
- (a) Exposição, recapitulação, desenvolvimento, recapitulação, coda.
 - (b) Desenvolvimento, exposição, recapitulação, coda.
 - (c) Exposição, desenvolvimento, recapitulação, coda.
 - (d) Exposição, recapitulação, coda, desenvolvimento.
 - (e) Exposição, coda, recapitulação, coda.
- 29 - Qual desses compositores é considerado um compositor de transição, ou seja, abrange dois períodos da Música Ocidental, a saber, o período Clássico e Romântico respectivamente?
- (a) Igor Stravinsky (1882 – 1971).
 - (b) Ludwig van Beethoven (1770 – 1827).
 - (c) Claudio Monteverdi (1567 – 1643).
 - (d) Johan Sebastian Bach (1685 – 1759).
 - (e) Joseph Haydn (1732 – 1809).
- 30 - O pianoforte, chamado de piano para abreviar o nome, foi utilizado primeiramente em qual período musical?
- (a) Barroco.
 - (b) Moderno.
 - (c) Renascença.
 - (d) Clássico.
 - (e) Medieval.